

SDI | **RIVA SILVER**

GLASJONOMER DO WYPEŁNIEŃ
WZMOCNIONY SREBREM



WZMOCNIONY SREBREM MATERIAŁ GLASJONOMEROWY, NIEZAWIERAJĄCY RTĘCI

Riva Silver jest niezwykle łatwa i szybka w użyciu. Cechuje się wysoką wytrzymałością na zgniatanie i świetną adhezją do tkanek zęba już we wstępnym etapie wiązania. Dzięki temu materiał może być z powodzeniem stosowany w odbudowach zrębu koronowego. Bardzo dobrze sprawdza się w wilgotnym środowisku.

Materiał Riva Silver wykorzystuje zastrzeżoną technologię *ionglass™* opracowaną w laboratoriach firmy SDI. *ionglass™* to nieprzepuszczalne dla promieni rentgenowskich, uwalniające jony, reaktywne szkło stanowiące wypełniacz w cementach odtwórczych SDI. Riva Silver charakteryzuje się wysokim uwalnianiem fluoru i umożliwia remineralizację twardych tkanek zęba.



WYTRZYMAŁOŚĆ NA ZGNIATANIE

134MPa
PO 1 GODZINIE

1

JASNOSZARY ODCIEŃ MATERIAŁU



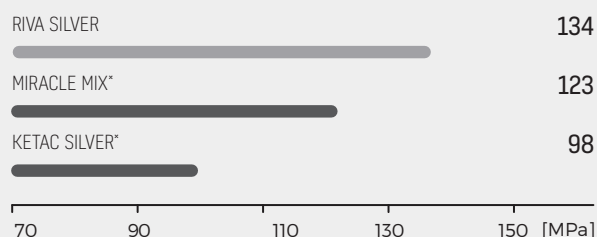
DUŻA WYTRZYMAŁOŚĆ MECHANICZNA

Szybko osiągnięta wysoka wytrzymałość na zgniatanie Riva Silver minimalizuje ryzyko powstania pęknięć materiału bezpośrednio po wypełnieniu ubytku.



Zdjęcia dzięki uprzejmości Dr. Philip Casan, Victoria, Australia.

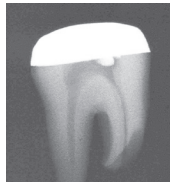
WYTRZYMAŁOŚĆ NA ZGNIATANIE PO 1 GODZINIE [2]



KONTRAST NA ZDJĘCIACH RTG

KONTRAST NA ZDJĘCIACH RTG

Obecność w składzie cząsteczek metalu istotnie polepsza kontrast materiału na zdjęciach rtg. Riva Silver jest na zdjęciach łatwy do odróżnienia od tkanek zęba, co sprzyja wczesnej diagnostyce próchnicy wtórnej.

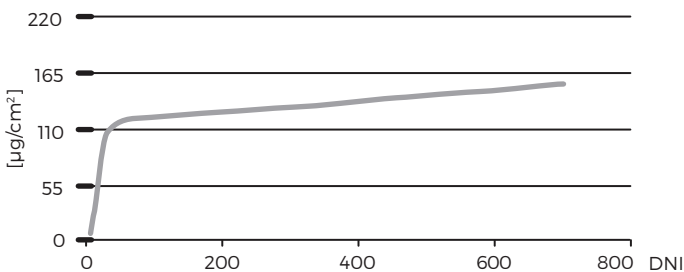


WYSOKIE UWALNIANIE FLUORU

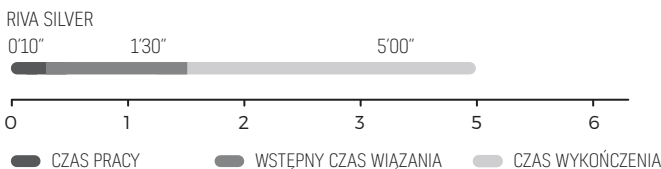
Dzięki możliwości swobodnej wymiany jonów fluorkowych Riva Silver korzystnie wpływa na otaczające tkanki zęba. Rezerwuar fluoru w obrębie cementu glasonomerowego nie jest trwale związany ze strukturą materiału. Jeśli koncentracja fluoru w otaczającym środowisku jest niska, jony fluoru zostaną uwolnione z cementu.

Jeśli natomiast koncentracja fluoru w otaczających tkankach jest wysoka (np. po zabiegu fluoryzacji kontaktowej), jony fluorkowe ponownie uzupełnią rezerwuar w obrębie cementu szkło-jonomerowego. Riva Silver może magazynować fluor pochodzący z różnych źródeł i stanowi doskonałą ochronę przed próchnicą wtórną. Riva Silver pozwala zapewnić maksymalną ochronę pacjentom o wysokim ryzyku próchnicy.

CAŁKOWITE UWALNIANIE FLUORU [1]



CZASY WIĄZANIA



ŁATWE POSTĘPOWANIE KLINICZNE

Optymalna konsystencja Riva Silver umożliwia szybkie i łatwe wykonanie odbudowy. Materiał Riva Silver może być kondensowany w ubytku jak amalgamat.

DLA TRUDNYCH PACJENTÓW

Riva Silver doskonale sprawdza się w postępowaniu ze słabo współpracującymi pacjentami, gdy nie można zapewnić suchości pola zabiegowego. Praca z materiałem Riva Silver jest szybka i niezwykle prosta.

ZALETY

Chemicznie wiąże się z tkankami zęba

Wzmocniony srebrem

Doskonała widoczność w RTG

Łatwy w obsłudze

Brak skurczu polimeryzacyjnego

Doskonały do odbudowy zrębu

Wysoka wytrzymałość - idealny dla dzieci i trudnych pacjentów

Wysokie uwalnianie i odnawialny rezerwuar fluoru

Wysoka odporność na zużycie

Zastrzeżona technologia *ionglass™* - wymiana jonów

Jasnoszary odcień

WSKAZANIA

Niewielkie wypełnienia klasy I i II

Wypełnienia w zębach mlecznych

Wypełnienia w zębach geriatrycznych

Odbudowy pośrednie i materiały bazowe dla wypełnień ubytków I i II klasy wykonywanych techniką kanapkową

Wypełnienia klasy V (w tylnych odcinkach łuków zębowych)

Odbudowa zrębu koronowego

Wypełnienia tymczasowe

Odbudowy, które powinny cechować się dobrym kontrastem na zdjęciu rtg

Materiał do wypełnień w technice ART

Wypełnienia tymczasowe w trakcie leczenia endodontycznego

SKUTECZNA ODBUDOWA ZRĘBU KORONOWEGO

Riva Silver cechuje się wysoką wytrzymałością na zgniatanie i świetną adhezją do tkanek zęba już we wstępnym etapie wiązania. Dzięki temu materiał może być z powodzeniem stosowany w odbudowach zrębu koronowego.

INSTRUKCJA POSTĘPOWANIA[^]

- 1** Zaaplikuj uzdatniacz Riva Conditioner na 10 sekund lub wytrawiacz Super Etch [37% kwas ortofosforowy] na 5 sekund
- 2** Wypłucz dokładnie wodą.
- 3** Usuń nadmiar wody. Zachowaj wilgoć.
- 4** Mieszaj kapsułkę w mieszalniku LUB proszek z płynem na podłożu do zarabiania.
Wcisnąć tłoczek kapsułki, aż usłyszysz kliknięcie
Włożyć do wstrząsarki na 10 sekund.
- 5** Zaaplikuj Riva Silver do ubytku.
- 6** Nadaj odbudowie kształt. Jeśli to konieczne, użyj formówki.
- 7** Zaaplikuj lakier ochronny Riva Coat i polimeryzuj światłem.
- 8** Po upływie przynajmniej 6 minut od rozpoczęcia mieszania, wykończ odbudowę stosując standardowe techniki.
- 9** Zaaplikuj lakier ochronny Riva Coat i polimeryzuj światłem.

[^] Użytkowanie materiału w postaci Proszek/Płyn w Instrukcji postępowania.

KODY ZAMÓWIEŃ

KAPSUŁKI, ZESTAW PROSZEK / PŁYN	
Kapsułki Riva Silver	8670008
Kapsułki Riva Silver 50 sztuk	
Riva Silver Zestaw Proszek / Płyn	8670508
Butelka z płynem 10g (8,9ml)	
Pojemnik z proszkiem 32g akcesoria	
Uzupełnienie proszku Riva Silver	8670108
Pojemnik z proszkiem 32g	
Uzupełnienie płynu Riva Silver	8670900
Butelka z płynem 10g (8,9ml)	

APLIKATORY

Aplikator Riva	5545009
Aplikator Riva 2	5545013

MATERIAŁY POMOCNICZE

Riva Coat	8610001
Butelka 5ml	
Riva Conditioner	8620001
Butelka 10ml	

* Miracle Mix i Ketac Silver nie są zastrzeżonymi znakami towarowymi SDI Limited.

** Dane z publikacji i dane testowe SDI.

[1] McCabe JF, Al-Naimi OT. Fluoride release of three Riva GI Products Compared with that of a competitor product. University of Newcastle [UK]; July 2007.

[2] Source: Al-Naimi, O.T., McCabe, J.F., Comparing the Compressive Strength of Riva Silver GIC with that of Other Competitor Products, January 2005, University of Newcastle [UK].



YOUR SMILE. OUR VISION.



MADE IN AUSTRALIA
by SDI Limited
3-15 Brunsdon Street,
Bayswater, Victoria 3153
www.sdi.com.au

AUSTRALIA 1800 337 003
AUSTRIA 00800 0225 5734
BRAZIL 0800 770 1735
FRANCE 00800 0225 5734
GERMANY 0800 100 5759

ITALY 00800 0225 5734
NEW ZEALAND +64 21 400 323
SPAIN 00800 0225 5734
UNITED KINGDOM 00800 0225 5734
USA & CANADA 1 800 228 5166